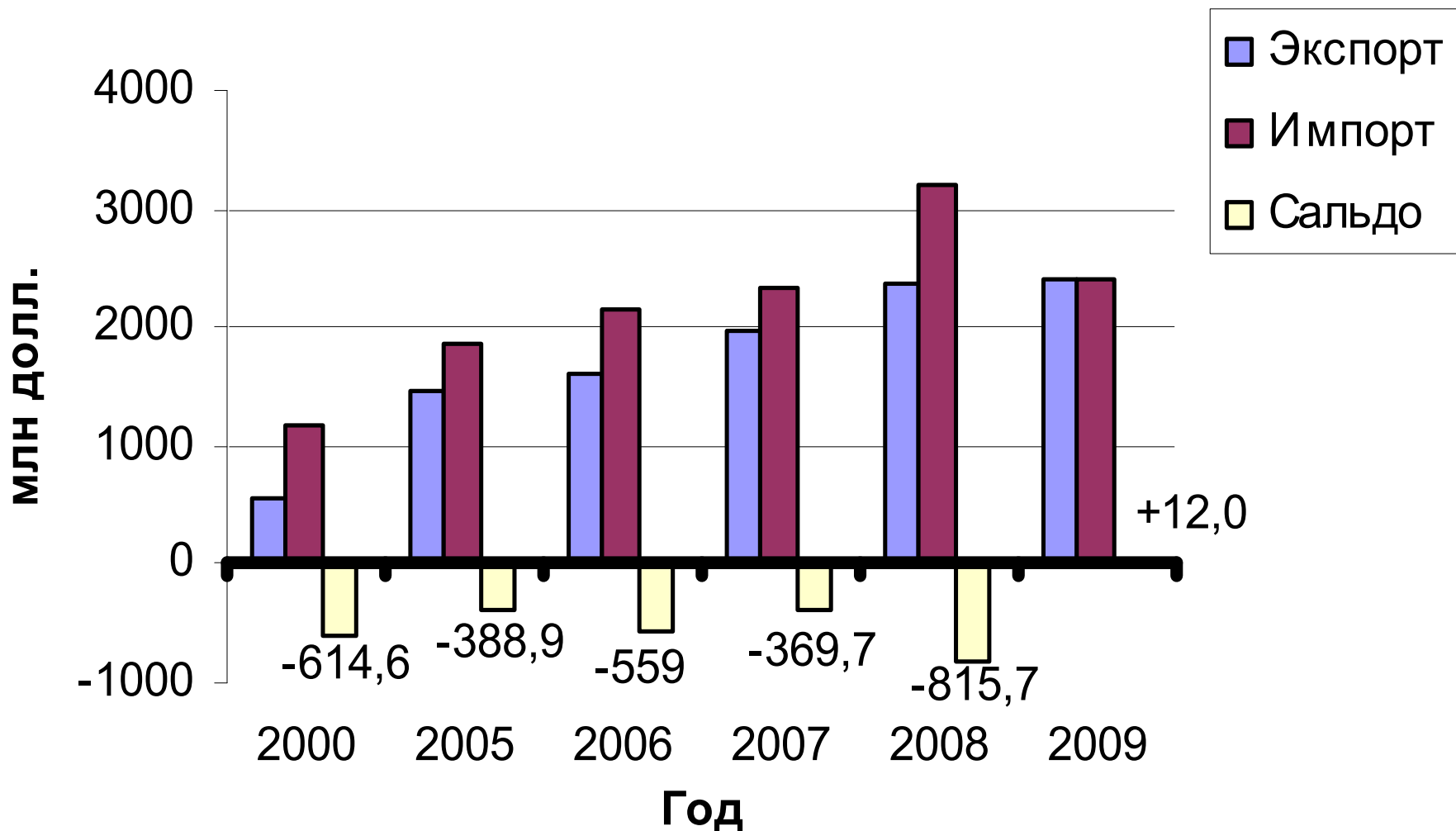


Торговая политика и сельское хозяйство Республики Беларусь

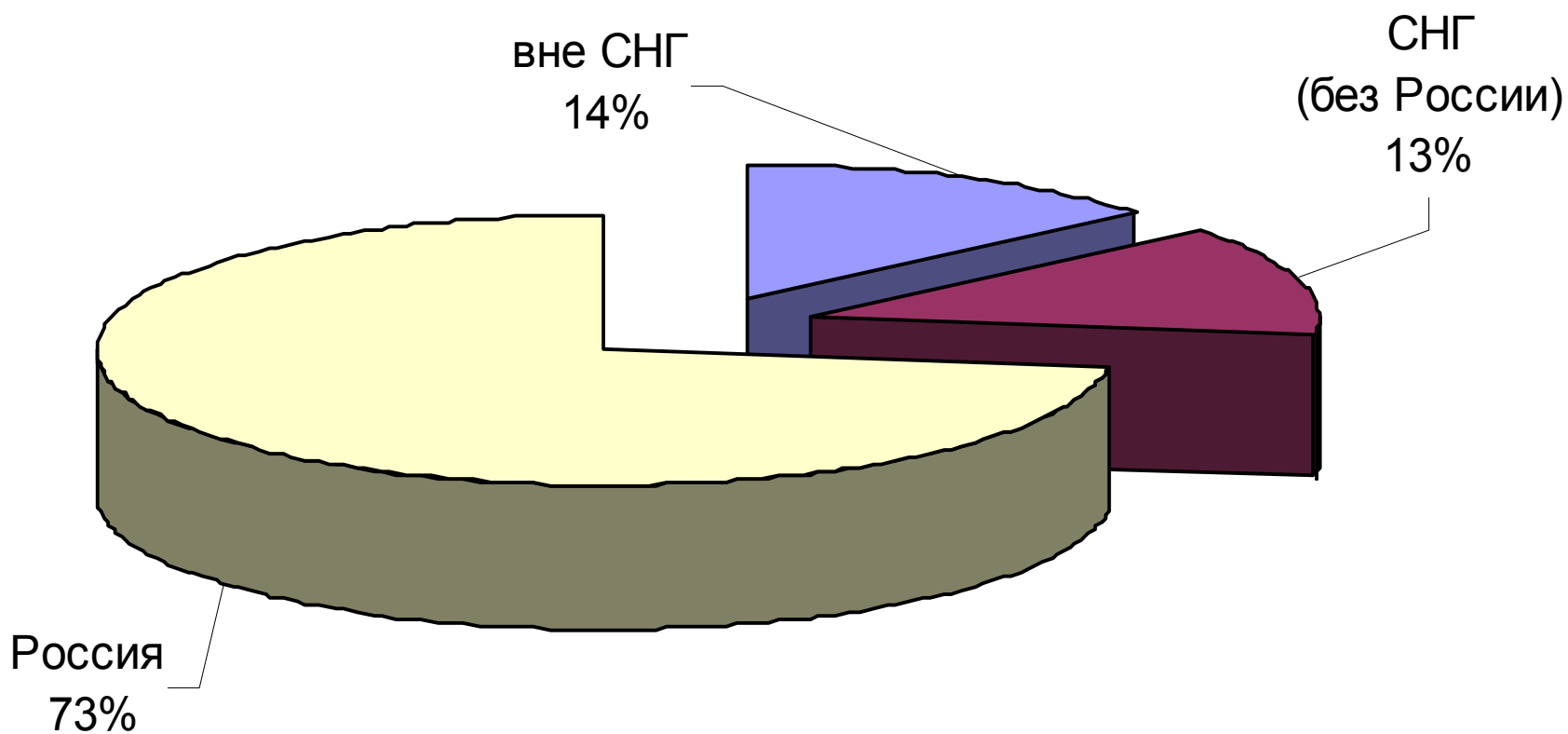
Байгот Лидия Николаевна

к.э.н., доцент, зав. сектором
Института системных исследований
в АПК НАН Беларуси

Баланс внешней торговли Беларуси сельскохозяйственным сырьем и продовольствием, млн. долл.



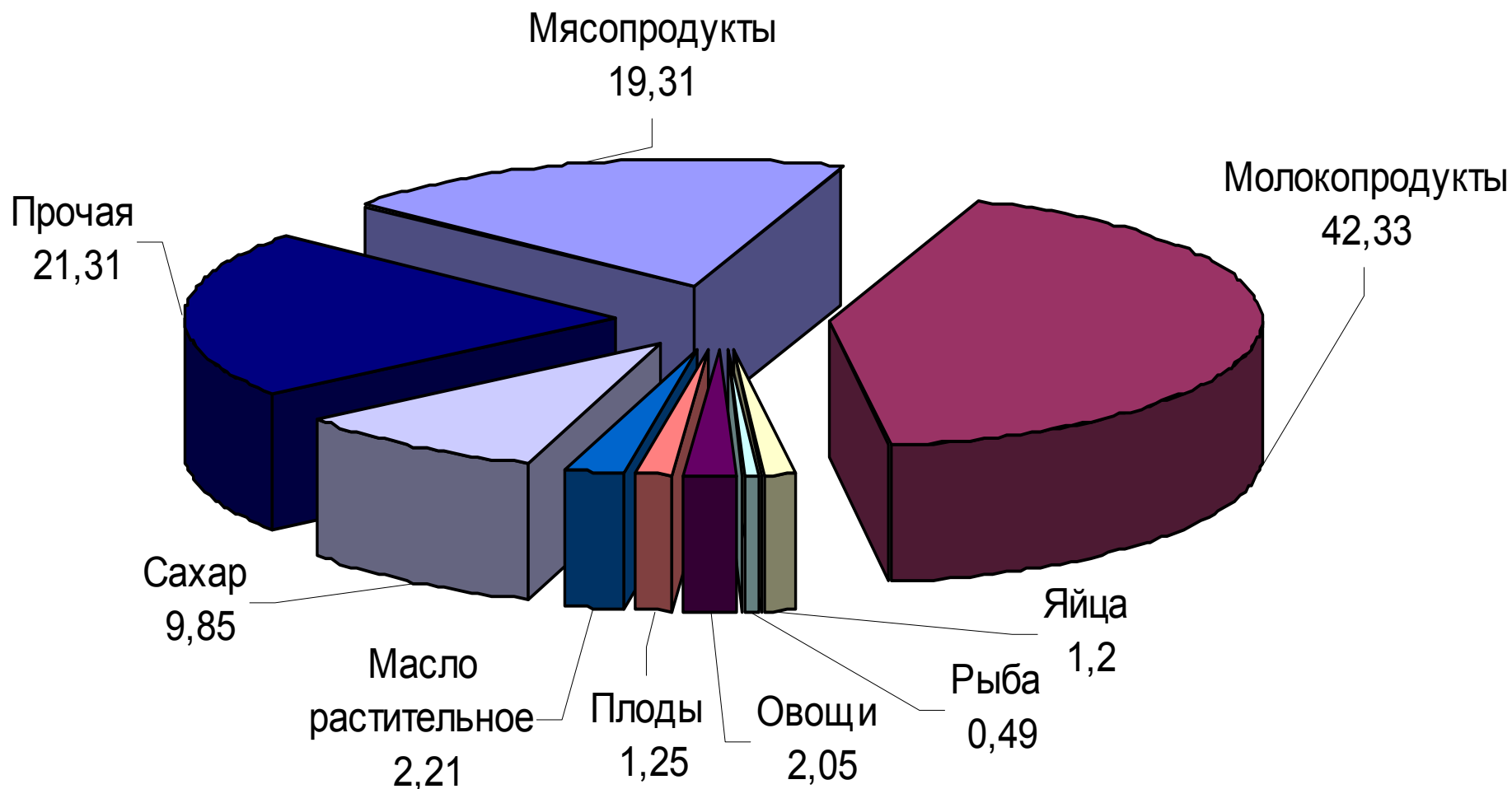
География экспорта сельскохозяйственного сырья и продовольствия Беларуси в 2009 г.



Темпы роста объемов экспорта сельскохозяйственной продукции и продовольствия Беларуси (в % к предыдущему году)

Наименование продукции	Год				
	2005	2006	2007	2008	2009
Мясопродукты	130,3	109,6	77,7	116,3	121,5
Молокопродукты	115,7	112,2	108,2	105,1	129,7
Яйца и яичепродукты	82,6	116,6	84,9	105,4	112,7
Картофель	31,9	58,0	314,3	136,0	91,7
Овощи	63,1	119,7	162,2	152,1	67,3
Плоды	70,2	261,8	47,5	57,5	134,3
Зерно	60,6	102,5	19,5	112,5	173,8
Масло растительное	109,7	165,0	79,0	77,8	16,7
Сахар	110,2	52,0	108,6	118,9	375,1
Кондитерские изделия	62,8	86,8	76,8	93,6	141,7

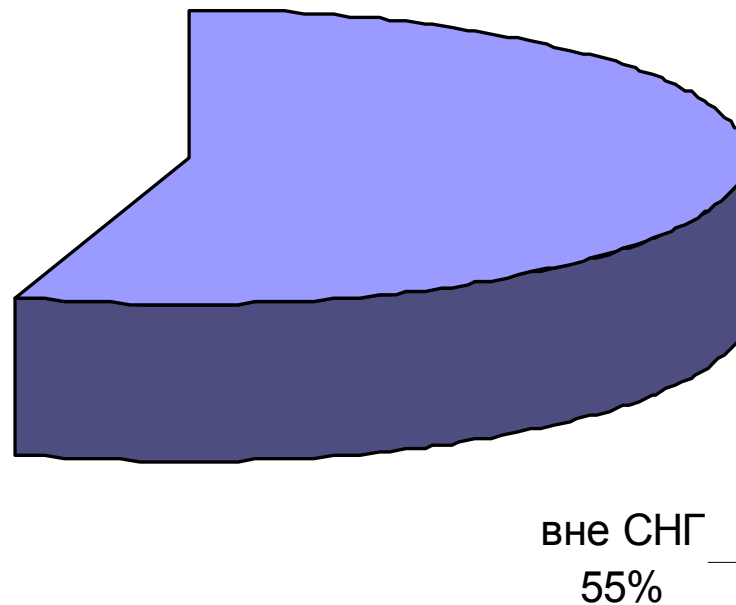
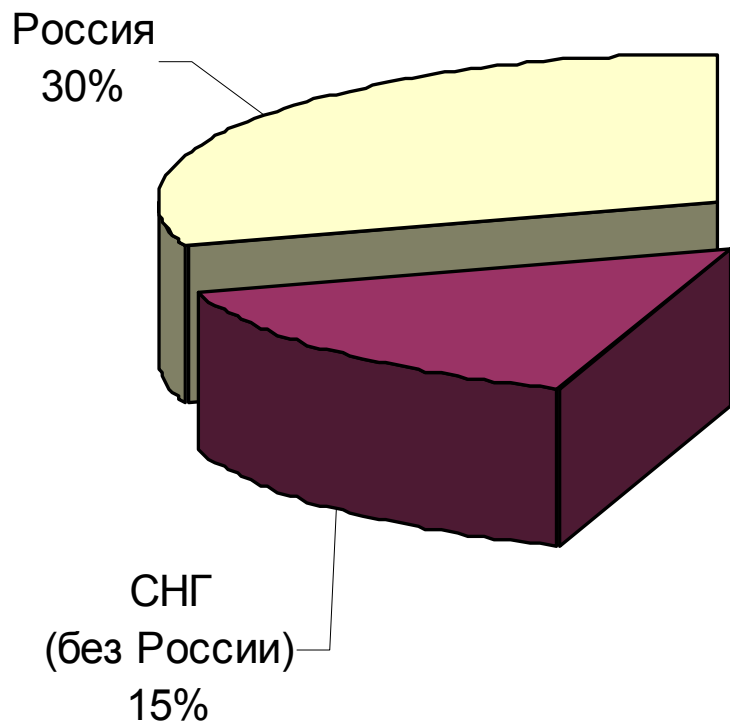
Структура экспорта сельскохозяйственного сырья и продовольствия Беларуси в 2009 г., %



Удельный вес экспорта Беларуси в производстве сельскохозяйственной продукции, %

Виды продукции	Год					
	2000	2005	2006	2007	2008	2009
Мясо	7,1	23,0	22,8	16,6	18,7	16,1
Молоко	14,9	36,2	39,0	42,1	42,0	51,5
Яйца	38,9	14,1	15,5	13,6	14,0	15,3
Зерно	0,1	0,1	0,1	0,01	0,01	0,1
Картофель	1,1	0,2	0,1	0,4	0,5	0,4
Овощи	2,2	0,7	0,9	1,4	2,0	2,7
Льноволокно	6,8	35,8	82,3	43,3	15,4	34,0

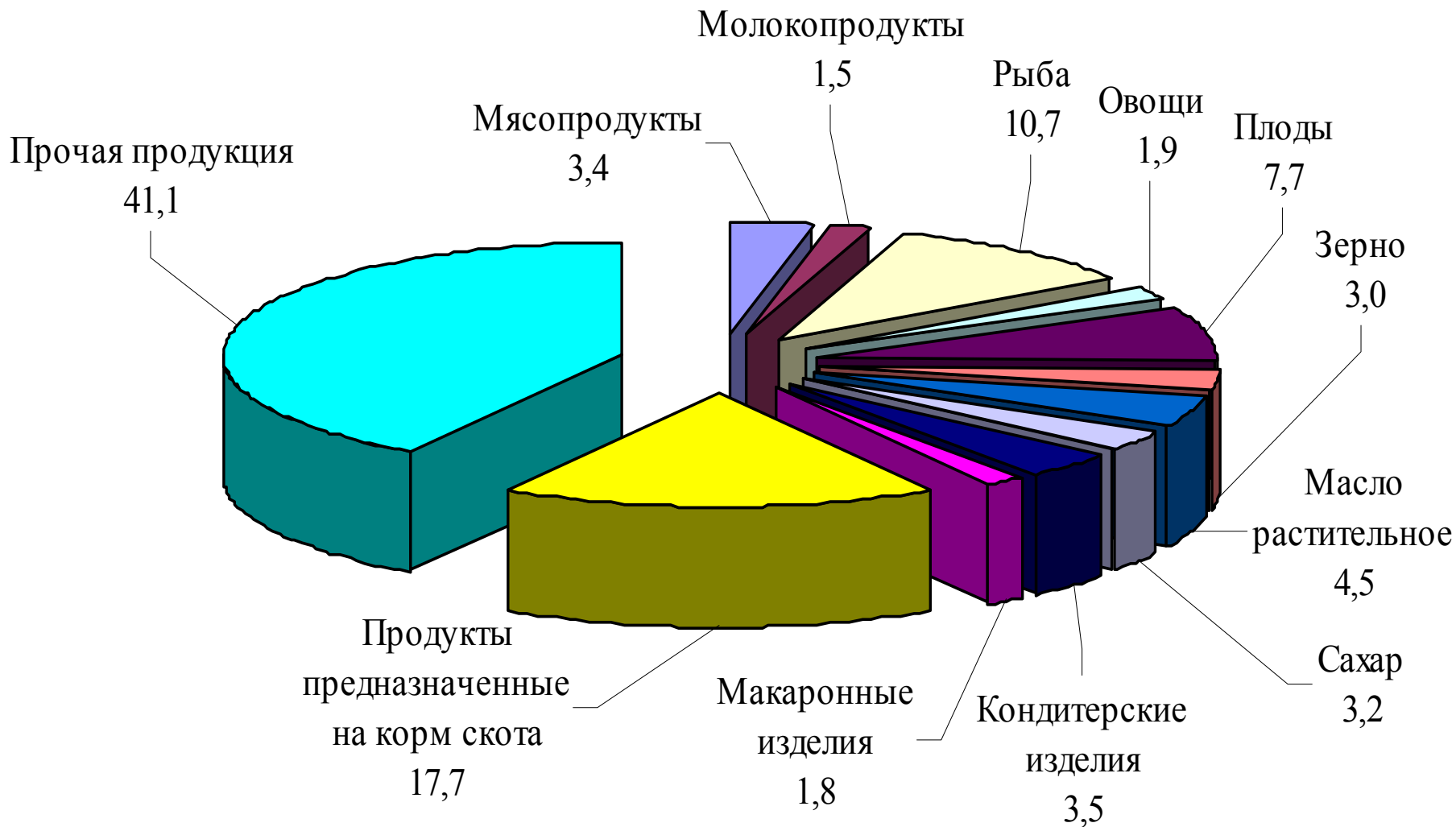
География импорта сельскохозяйственного сырья и продовольствия Беларуси в 2009 г.



Темпы роста объемов импорта сельскохозяйственной продукции и продовольствия Беларуси (в % к предыдущему году)

Наименование продукции	Год				
	2005	2006	2007	2008	2009
Мясопродукты	106,5	108,9	31,1	241,7	55,3
Молокопродукты	50,5	174,4	75,9	106,4	85,7
Яйца и яичепродукты	30,5	88,0	54,5	641,7	135,1
Рыба	105,3	98,1	92,3	104,3	77,7
Овощи	128,2	113,6	92,8	104,2	46,3
Плоды	116,4	116,4	96,4	87,7	100,1
Зерно	66,5	107,0	99,3	83,9	41,6
Масло растительное	92,2	95,2	97,8	82,6	100,4
Кондитерские изделия	133,3	117,1	105,5	93,9	90,6

Структура импорта сельскохозяйственного сырья и продовольствия Беларуси в 2009 г., %



Доля импорта в потреблении продуктов питания населением Беларуси, %

Наименование продукции	Год								
	2000	2001	2002	2003	2004	2005	2006	2007	2008
Мясо и мясопродукты	7,8	6,4	8,5	14,3	15,1	15,9	15,9	4,8	10,7
Молоко и молочные продукты	0,5	0,9	1,8	2,7	3,5	1,7	3,0	2,5	2,7
Яйца	0,1	0,3	1,8	2,7	3,5	1,7	3,0	0,05	0,05
Рыба и рыбопродукты	94,2	96,2	96,7	96,6	97,4	96,6	95,1	95,4	91,7
Плоды и ягоды	34,2	40,6	35,5	45,4	43,5	49,6	46,3	45,1	39,4
Овощи	4,6	6,3	9,3	12,6	11,0	9,7	10,9	5,7	6,2
Растительное масло	80,6	84,8	84,1	86,9	81,3	70,2	68,1	90,7	77,8

Уровень импортных пошлин Беларуси и Европейского союза (в пересчете на объемы экспорта белорусской продукции в страны ЕС в 2008 г.)

Наименование продукции	Ставки импортных пошлин РБ, %	Ставки импортных пошлин ЕС в пересчете на адвалорные, %
Свинина	15	27,8
Мясо КРС	15	81,9
Мясо домашней птицы	60	164,1
Сыр	15	57,5
Масло животное	15	94,6
Пшеница	5	71,2
Томаты	15	22,0
Масло рапсовое	15	9,6
Средний номинальный тариф по группе товаров 1-24	12,99	24,3
Средневзвешенный тариф по анализируемой группе товаров	14,6	72,7

Основные нормативно-правовые документы, регламентирующие внешнюю торговлю РБ

Закон РБ «О государственном регулировании внешнеторговой деятельности»
(от 25.11.2004г. №347-3)

Основные положения

- Определяются правовые основы государственного регулирования в области ВЭД
- Действие направлено на обеспечение национальной безопасности, стимулирование развития экономики, создание благоприятных условий для внешней торговли
- Основной метод регулирования внешней торговли товарами – таможенное-тарифное регулирование

Закон РБ «О мерах по защите экономических интересов РБ при осуществлении внешней торговли товарами»
(от 25.11.2004г. №346-3)

Основные положения

- Цель – защита экономических интересов РБ, отраслей экономики, субъектов хозяйствования от неблагоприятного воздействия возросшего, демпингового или субсидируемого импорта товаров
- Устанавливает порядок введения и применения специальных защитных, антидемпинговых и компенсационных мер

Таможенный кодекс РБ
(от 04.01.2007г. №204-3)

Основные положения

Определяет общие принципы взимания таможенных платежей: ввозных и вывозных таможенных пошлин; специальных, антидемпинговых и компенсационных пошлин; НДС и акцизов, таможенных сборов

Закон РБ
«О таможенном тарифе»
(от 03.02.1993г. № 2151-ХП)

Основные положения

- Устанавливает порядок формирования и применения таможенного тарифа РБ
- Содержит правила обложения товаров таможенными пошлинами при их перемещении через таможенную границу

Цель внешнеторговой политики:

Рациональное использование экспортного потенциала АПК, повышение его эффективности, обеспечение положительного сальдо внешнеторгового баланса

Методы достижения цели

Многовекторность международных связей

- участие в региональной торгово-экономической интеграции (СНГ, ЕврАзЭС, ЕЭП, Союз Беларуси и России);
- присоединение ко Всемирной торговой организации;
- заключение дву- и многосторонних внешнеторговых Соглашений;

Активизация экспорта

- повышение конкурентоспособности продукции;
- диверсификация структуры и каналов экспорта;
- меры стимулирования экспорта (экономические, организационные, нормативно-правовые);

Оптимизация импорта

- развитие импортозамещающих производств;
- сбалансированность объемов и потоков импорта;
- взвешенные меры по защите внутреннего рынка;

Основные механизмы внешнеторговой политики (таможенно-тарифной и нетарифной)

- система регламентации импортных и экспортных пошлин;
- поддержка сельскохозяйственных товаропроизводителей и перерабатывающей промышленности в целях инновационного развития отрасли;
- рациональное использование мер нетарифных ограничений.

СПАСИБО ЗА ВНИМАНИЕ!